



花ナ々ナ

8:00-18:00

(lo17:00)

SET DRINK +¥300

ブレンドコーヒー(HOT/ICE)

アールグレイティー(HOT/ICE)

レモンティー(HOT/ICE)

ミルクティー(HOT/ICE)

オレンジジュース

アップルジュース

+¥400

エスプレッソ

カフェアメリカーノ(HOT/ICE)

カフェラテ(HOT/ICE)

フラワーローズティー (HOT/ICE)

ビターショコラティー (HOT/ICE)

ホワイトローズティー (HOT/ICE)

drink menu

珈琲

- エスプレッソ・ソコ 500円
カフェ・アメリカーノ (HOT/ICE) ¥600
シナモンカプチーノ(HOT/ICE) ¥700
カフェラテ (HOT/ICE) ¥700
ハニーエルダーフラワーラテ (HOT/ICE) ¥700
カフェモカ (HOT/ICE) ¥800
カフェキャラメル (HOT/ICE) ¥800
ブレンドコーヒー (HOT/ICE) ¥500
アインシュペナー (HOT/ICE) ¥600
コーヒーフロート ¥700

紅茶

- アールグレイ (HOT/ICE) ¥500
レモンティー (HOT/ICE) ¥650
ミルクティー (HOT/ICE) ¥650
カモミールティー (HOT/ICE) ¥700
ビターエスプレッソティー (ホットのみ) ¥700
ジャスミン&ラズベリーティー (ホットのみ) ¥700
フラワーローズティー (HOT/ICE) ¥700
ビターショコラティー (HOT/ICE) ¥700
ホワイトローズティー (HOT/ICE) ¥700
スパイス・チャイラテ (HOT/ICE) ¥700

ソフトドリンク

- オレンジジュース ¥600
アップルジュール ¥600
コーラ ¥600
ジンジャーエール ¥600
自家製レモネード (水/炭酸/お湯) ¥600
抹茶ラテ (HOT/ICE) ¥700
ほうじ茶ラテ (HOT/ICE) ¥700
コーラフロート ¥850
flowerクリームソーダ ¥850

アルコール

- ハートランド ¥950
ギネス ¥950
BREAD&BUTTER WINERY (白) ¥950
BREAD&BUTTER WINERY (赤) ¥950

morning menu 8:00-11:00



モーニングトーストセット

トースト、キャロットラペ、ヨーグルト、ジャム

¥900-



モーニングトーストセット 蘭王スクランブル

トースト、キャロットラペ、ヨーグルト、ジャム、スクランブルエッグ

¥1100-



門前仲町トーストセット

トースト、キャロットラペ、ヨーグルト、ジャム、スクランブルエッグ、ベーコン、ソーセージ

¥1300-



フレンチトーストセット 炙りベーコン

フレンチトースト、キャロットラペ、サラダ、ベーコン

¥1300-



フレンチトーストセット 生ハムバジル

フレンチトースト、キャロットラペ、サラダ、生ハム、バジル、パルメザンチーズ

¥1400-

lunch menu 11:00~



フレンチトーストセット 炙りベーコン

フレンチトースト、キャロットラペ、サラダ、ベーコン

¥1300-



フレンチトーストセット 生ハムバジル

フレンチトースト、キャロットラペ、サラダ、生ハム、バジル、パルメザンチーズ

¥1400-



フレンチトーストセット 炙り明太子

フレンチトースト、キャロットラペ、サラダ、炙り明太子、明太クリームチーズ、大葉、刻み海苔

¥1500-



フレンチトーストセット サーモンムニエル

フレンチトースト、キャロットラペ、サラダ、サーモンムニエル、ほうれん草のソテー、バジルバター

¥1400-



クロックムッシュセット

キャロットラペ、サラダ、クロックムッシュ

¥1500-

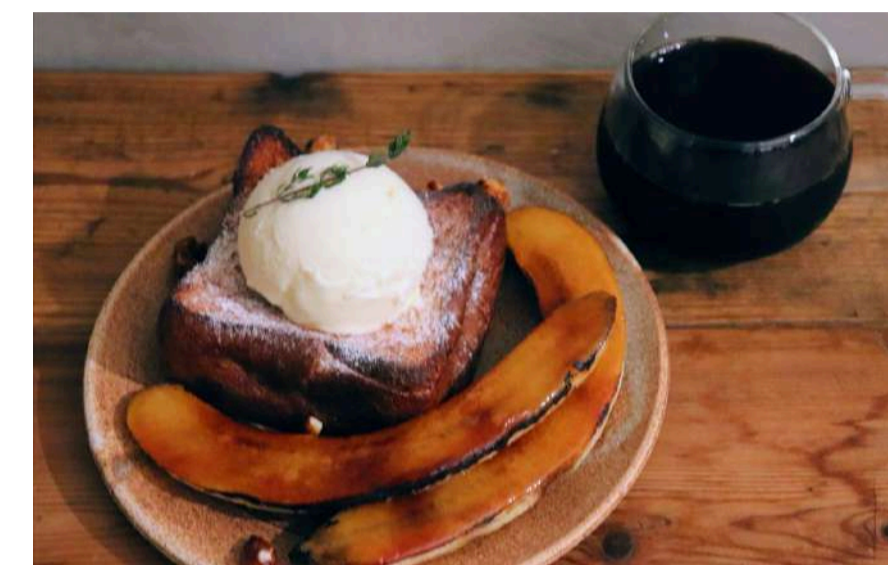
dessert menu 8:00~



フレンチトースト

フレンチトースト、はちみつ

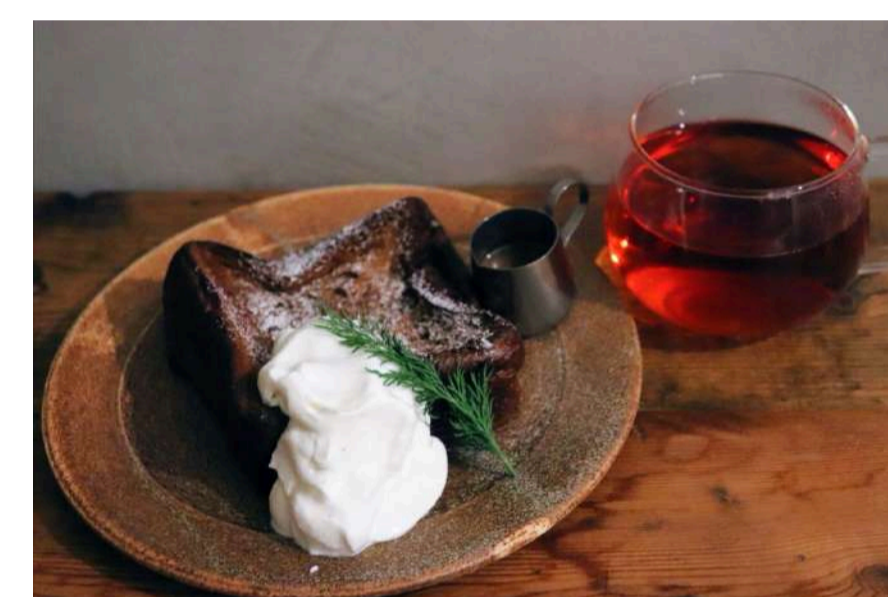
¥1000-



フレンチトースト バナナキャラメリゼ

フレンチトースト、バナナキャラメリゼ、バニラジェラート、ナッツ、タイム

¥1500-



エスプレッソ フレンチトースト

フレンチトースト、生クリーム、ディル

¥1200-



珈琲ゼリーサンデー

フレンチトースト、バニラジェラート、珈琲ゼリー、チョコフィアンティーヌ、チョコレート

¥1300-

14:00~ご注文いただけます

ティラミス

ティラミス、ココア

¥1000-

14:00~ご注文いただけます

gelato menu

- フレーバー
バニラ
ムー
チョコ
ストロベリー
ピスタチオ
ブルーベリー
バジルチョコ
抹茶+50円
レモンチーズケーキ+50円
ブラッドオレンジ+50円

カップ ¥600-
コーン ¥700-