

# Food Waffle Plate



モーニング ¥800

※モーニングのみセットドリンク¥300〜



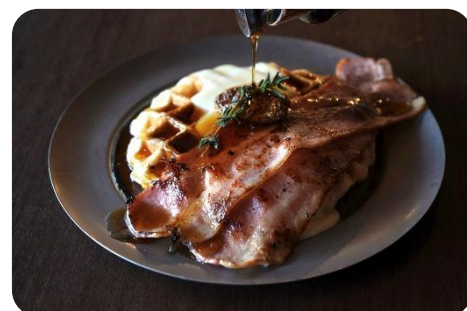
シュガームッフル ¥1,300



自家製フライドチキ ¥1,700



蘭王卵のベーコン ¥1,700



ベーコンと自家製チーズソース ¥1,600



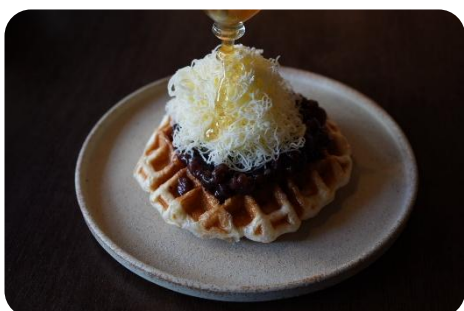
生ハムと蘭王卵 ¥1,800



グリル野菜とカッターチーズ ¥1,700



サーモン&ディルクリーム ¥1,700



あんバター ¥1,500



コムハニーとジェラート ¥1,500



バナナキャラメリゼとジェラート ¥1,600

## Set Drink

+ ¥400

エスプレッソ

アメリカーノ

ミルク

アールグレイ

アップル・オレンジ

Espresso

(Hot/Ice)Americano

(Hot/Ice) Milk

(Hot/Ice) Earl Grey

Apple or Orange

+ ¥500

カフェラテ

カプチーノ

(Hot/Ice) Cafe Latte

(Hot) Cappuccino

kako  
to  
ima

# Dessert



蘭王卵のプリン ¥800



カコイマグラスパフェ  
バニラ or チョコ ¥1,200



グラニテ珈琲ゼリー ¥800



2種の自家製ジェラート ¥1000

## Set Drink

+ ¥400

エスプレッソ	Espresso
アメリカーノ	(Hot/Ice)Americano
ミルク	(Hot/Ice) Milk
アールグレイ	(Hot/Ice) Earl Grey
アップル・オレンジ	Apple or Orange

+ ¥500

カフェラテ	(Hot/Ice) Cafe Latte
カプチーノ	(Hot) Cappuccino

kako  
to  
ima

## Coffee

エスプレッソ	¥500
アメリカーノ	¥550
カフェラテ	¥600
カプチーノ (Hot)	¥600
カプチーノ (Ice)	¥650
カフェモカ	¥700
キャラメルラテ	¥700
ホワイトモカ	¥700
エスプレッソシェカレート	¥750
エスプレッソトニック	¥800
エスプレッソバナナシェイク	¥800

## Topping

ショット追加	¥150
オーツミルク・豆乳変更	¥150
ホイップ追加	¥100

## Other

ミルク	¥500
アールグレイティ	¥500
抹茶ラテ	¥750
ほうじ茶ラテ	¥750
レモンスカッシュ	¥650
アップル・オレンジ	¥500
コーラ	¥500
カコイマソーダ	¥850
メロン / オレンジ / ブルー / コーラ	